

Sinutronic

ATEITIES DIAGNOSTIKA

TAI TAIP PAPRASTA



ENTviewer

Mūsų didžiausias turtas – ilga patirtis inžinerijos ir medicinos srityse, veiksmų kūrybiškumas ir dinamika bei mūsų aukštos kvalifikacijos komanda.

Naudodami pažangias dizaino technologijas, vadinamąją “greitąją prototipų gamybą” ir 3D spausdinimą, mes plėtojame technologijas, kurios keičia šiuolaikinės medicinos veidą.

SINUTRONIC SP. Z O.O.

ul. Asesora 86
80-119 Gdanskas
Lenkija

 tel. +48 58 305 40 80

 office@sinutronic.eu

 www.sinutronic.eu

PRIETAISO PASKIRTIS

ENTviewer yra modernus diagnostikos prietaisas, skirtas tyrimui ir įvertinimui:

- } nosiaryklės (įskaitant adenoido užpakalinę videorinoskopiją)
- } gerklų (videolaringoskopija ir videolaringostroboskopija)
- } ryklės (videofaringoskopija)

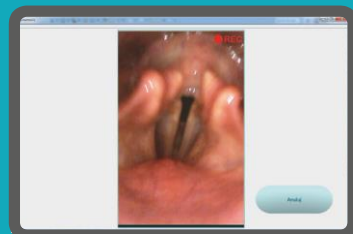


ENDOMASTER – ENTviewer PROGRAMINĖ ĮRANGA

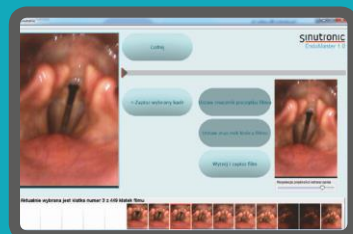
Programinė įranga pridedama prie ENTviewer leidžia naudotojui peržiūrėti tyrimą ekrane, įrašyti tyrimą, taip pat jį redaguoti bei archyvuoti. EndoMaster yra aiški ir paprasta naudoti, taigi ja gali naudotis visi, baigę trumpą apmokymą.



PACIENTO
DUOMENŲ
BAZĖ



ĮRAŠYMAS



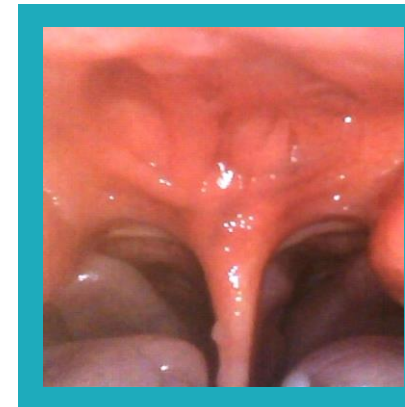
REDAGAVIMAS

PROGRAMINĖS ĮRANGOS FUNKCIJOS

- } Duomenų bazės sukūrimas
- } Live View vaizdas
- } Video išsaugojimas
- } Stop-motion peržiūra
- } Vaizdo redagavimas
- } Užšaldymas
- } Spalvos korekcija
- } Kontrasto koregavimas
- } Koregavimo atmintis
- } Iškirpimas
- } Tyrimo aprašymas
- } Logotipo pridėjimas
- } Darbo išsaugojimas

PRIETAISO PRIVALUMAI

Minimalus tyrimo laikas, – ne daugiau kaip trys sekundės, neskaitant sterilizacijos, - leidžia naudotojui per trumpą laiką atlikti daug tokių tyrimų. Dėl daugelio automatinių funkcijų, Live View bevielio vaizdo perdavimo, taip pat dėl prietaiso mobilumo ir daugiafunkcionalumo, gydytojai darbo metu jaučia išskirtinį komfortą, o pacientai yra patenkinti tyrimu.



**NOSIARYKLĖS,
ADENOIDO**

IR



**GERKLŲ
TYRIMUI**



KAM SKIRTAS ENTviewer?

- } Automatiškai įjungia prietaisą
- } Automatiškai siunčia vaizdą į ekraną
- } Automatiškai įjungia stroboskopo šviesą
- } Automatiškai pradeda įrašinėti per kelias sekundes
- } Automatiškai analizuoja ir parenka raišką
- } Automatiškai pereina į budėjimo režimą
- } Automatiškai pakrauna mentelę

GYDYTOJAS TURĖTŲ TIK

- } Sukurti jaukią atmosferą
- } Uždėti gaubtą ant mentelės
- } Nukreipti prietaisą į tyrimo zoną
- } Įvertinti ištirtą atvejį

Sinutronic